



ОАО "Уралавтоприцеп"

454038, г. Челябинск, ул. Хлебозаводская, 5

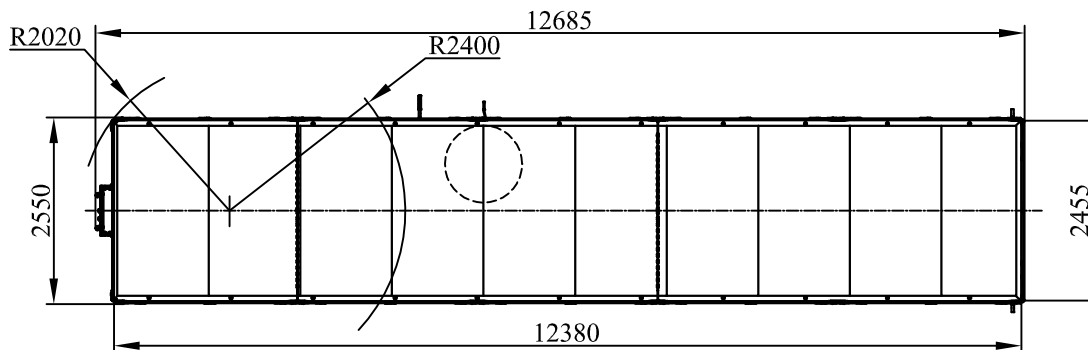
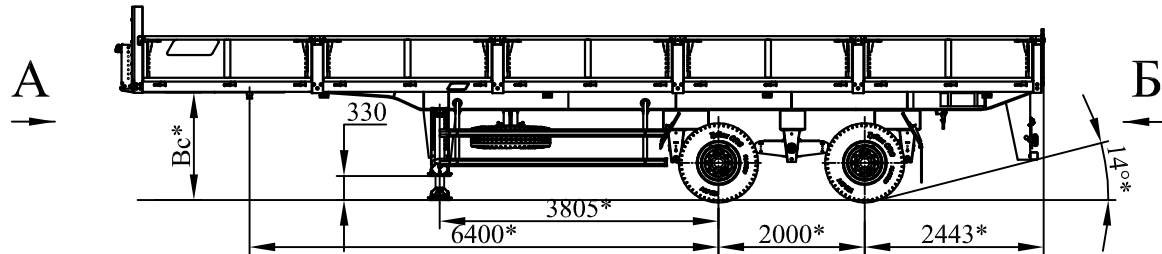
8-800-200-02-74

(351) 267-20-10

Web: www.cmzap.ru

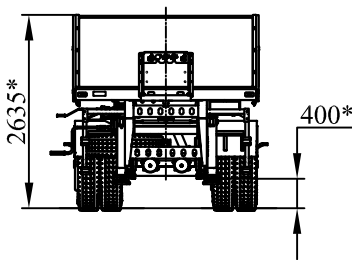
E-mail: sales@cmzap.ru

Полуприцеп автомобильный ЧМЗАП-9906.000000.036-М (МШ,МШ1)

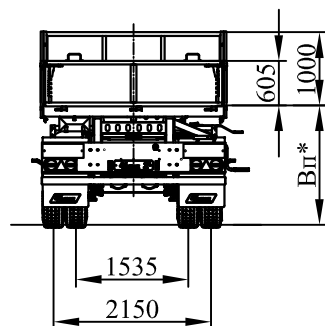


* Размеры для полуприцепа полной массы

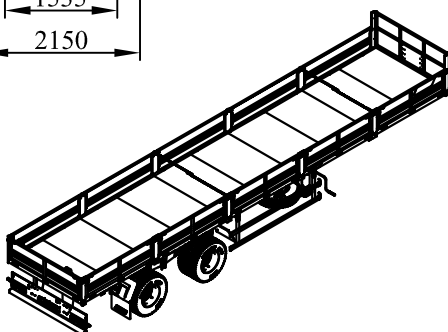
Техническая характеристика



Б



Масса перевозимого груза, кг	28000
Масса снаряженного полуприцепа, кг	6000
Полная масса полуприцепа, кг	34000
Нагрузка на ССУ тягача, кгс	14000
Нагрузка на дорогу через шины, кгс	20000
Количество колес, шт	8+1
Подвеска	рессорная балансирующая
Максим скорость движения, км/час	80
АБС	4s/3m



Обозначение	Вс	Вп	Шины
9906.000000.036-М	1170	1330	10.00R20
9906.000000.036-МШ	1190	1350	11.00R20
9906.000000.036-МШ1	1470	1630	11.00R20

Платформа:

-Пол	стальной
-Борта	стальные откидные
-Стяжные цепи бортов	2шт
-Передний борт	увеличенной высоты

Оборудование:

-Подъемник запасного колеса	1
-Противооткатные упоры SUER(Германия)	2
-Стальной инструментальный ящик	1
-Задний отбойный буфер	съемный
-Аварийная тормозная система	
-Стояночный тормоз с редуктором SUER (Германия)	
-Шкворневый узел SAF Holland, GeorgFischer или JOST	
-Положение шкворня для тягачей с КМУ	
-Опорное устройство SAF Holland, JOST, BMT или BPW	
-Светодиодные фонари	
-Грязезащитные устройства - полукрышки и брызговики	
-Антиблокировочная система (ABS) WABCO 4s/3m	
-Подвеска - четырехрессорная балансирующая с буферами отбоя	

Особенности конструкции:

- Сварная рама из конструкционной низколегированной стали
- Жгуты проводов помещены в гофрированную трубку
- Дробеструйная обработка рамы
- Сварка в среде аргона
- Двухкомпонентное полиуретановое покрытие

Маркировка:

- Светоотражающая лента по контуру
- Щитки длинномерное транспортное средство

Комплектность:

- ЗИП
- ПТС
- Эксплуатационная документация (Руководство по эксплуатации + паспорт)

Дополнительное оборудование:

- Коники стойки
- Топливные баки
- Система автоматической выкачки топлива из баков
- Фитинги для крепления контейнера размерами 20ф и 40ф
- Пневматическая подвеска
- Цельнометаллические крылья